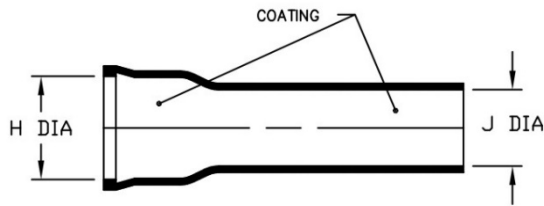


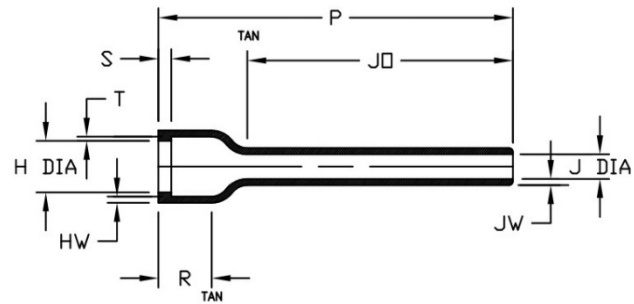
202F211 bis 202F274 (lang, Slim Line, mit Lippe)

Formteile mit einer Lippe eignen sich hervorragend für eine Installation auf Steckern. Dank der Lippe können diese Schrumpfformteile in der dafür vorgesehenen Rille beim Steckergehäuse befestigt werden. Dies ermöglicht eine stärkere Befestigung als bei herkömmlichen Formteilen. Die Formteile bieten Zugentlastung und Schutz vor Abrieb für Stecker, Kabel und Litzen.

Vor Schrumpfung



Nach Schrumpfung



Abmessungen in mm

Artikelnummer	Innendurchmesser (Kleber verringert \varnothing um ca. 1.5mm)				P	R	J0	HW	JW	S / T
	vor Schrumpfung		nach Schrumpfung							
	H	J	H	J						
202F211	23.9	17.3	9.9	6.6	105.9	11.7	86.4	1.5	1.5	1.5 / 1.3
202F221	27.2	20.8	13.2	7.6	121.2	12.2	98.6	1.5	1.5	1.5 / 1.3
202F232	31.0	24.4	18.2	8.9	138.7	12.2	112.8	1.8	1.5	1.8 / 1.3
202F242	35.6	28.7	22.1	10.2	159.5	12.2	130.8	1.8	1.5	1.8 / 1.3
202F253	38.9	31.5	28.2	10.9	177.8	14.0	142.2	1.8	1.5	1.8 / 1.8
202F263	45.2	38.4	32.3	12.7	203.2	15.2	163.1	1.8	1.5	1.8 / 1.8
202F274	51.6	45.5	41.1	15.0	203.2	15.2	157.7	1.8	1.8	1.8 / 1.8

Material (nicht alle Artikel mit allen Materialien erhältlich)

Bestellcode	Material	Temperaturbereich
-3	Halbsteifes Polyolefin	-55°C bis +135°C
-4	Flexibles Polyolefin	-55°C bis +135°C
-12	Viton	-55°C bis +200°C
-25	Elastomer	-75°C bis +150°C
-100	Halogenfrei	-30°C bis +105°C

Kleber

Bestellcode	Material	Temperaturbereich
/42	Polyamid Heissmelzkleber	-20°C bis +60°C
/86	Leistungsfähiger Heissmelzkleber	-55°C bis +120°C
/225	Epoxy-Polyamid Kleber	-75°C bis +150°C

Farbe

Bestellcode	Farbe
-0	Schwarz

Dieses Datenblatt wird ohne Gewähr im Hinblick auf Korrektheit der darin enthaltenen Informationen, Produkt- und Leistungsbeschreibungen herausgegeben. Der Inhalt des Datenblattes wurde sorgfältig geprüft, Raytronics AG haftet nicht für Verluste oder Schäden, die sich infolge von Fehlern oder Lücken der darin enthaltenen Informationen ergeben.